

# FURNITURE SAFETY

## Tuetut enimmäiskokoonpanot

### Contents

e-STUDIO520P/525P .....	2
e-STUDIO430P/530P .....	7
e-STUDIO430S/530S .....	8

## e-STUDIO520P/525P

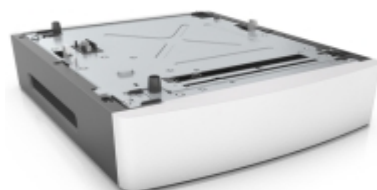
Tulostin valinnaisella lokerolla, viimeistelijällä ja tulostintuella (6B000000680)



Tulostin valinnaisella lokerolla, viimeistelijällä ja kääntyvällä telineellä (6B000000687)



Korotuslevy (6B000000673)



## Luovutusasetukset

Tulostimen kokoonpano	4-alustaisen postilaatikko			Suurikapasiteettinen vastaanottoalusta <sup>1</sup>	Lisävastaanottoalusta <sup>2</sup>			Nidonnan viimeistelijä <sup>3</sup>	Nidonnan ja rei'ityksen viimeistelijä
	Ylös	Keskelle	Alareuna		Ylös	Keskelle	Alareuna		
A					✓	✓	✓		
		✓			✓		✓		
	✓	✓					✓		
	✓					✓	✓		
	✓		✓			✓			
		✓	✓			✓			
T	✓	✓	✓						
C					✓	✓			
			✓		✓				
	✓						✓		
D	✓	✓							
F	✓							✓	
G							✓	✓	
K				✓	✓				
I									✓
J								✓	
K					✓				
L				✓					
M	✓								

<sup>1</sup> Suurikapasiteettisen vastaanottoalustan on oltava aina kokoonpanon alimmaisena.  
<sup>2</sup> Lisävastaanottoalusta on ainoa valinnainen laite, joka voidaan sijoittaa suurikapasiteettisen vastaanottoalustan päälle.  
<sup>3</sup> Nidonnan viimeistelijän on oltava aina kokoonpanon ylimmäisenä.

## Syöttöasetukset

### Huomautuksia:

- Tulostimessa voi olla enintään neljä valinnaista lokeroa.
- Käytä aina tulostintukea, kun tulostimessa on valinnainen 2 100 arkin lokero.

Tulostimen kokoonpano	Valinnainen 250 arkin lokero <sup>1</sup>				Valinnainen 550 arkin lokero <sup>1</sup>				Korotuslevy <sup>2</sup>		Valinnainen 2 100 arkin lokero <sup>3</sup>
	1	2	3	4	1	2	3	4	1	2	
A											✓
					✓	✓	✓				✓
					✓	✓					✓
					✓						✓
	✓	✓	✓								✓
	✓	✓									✓
	✓										✓
	✓				✓						✓
	✓				✓	✓					✓
	✓	✓			✓						✓
T					✓	✓	✓	✓			
					✓	✓	✓				
					✓	✓					
					✓						
	✓				✓	✓	✓				
	✓	✓			✓	✓					
	✓	✓	✓		✓						
C	✓	✓	✓	✓							
	✓	✓	✓								
	✓	✓									
	✓										
	✓				✓	✓					
	✓				✓						
	✓	✓			✓						
	✓	✓			✓						

<sup>1</sup> Valinnaiset 250 ja 550 arkin lokerot voidaan asentaa mihin tahansa järjestykseen.  
<sup>2</sup> Korotuslevy on asennettava valinnaisten 250 ja 550 arkin lokeroitten alle, mutta sitä ei saa käyttää 2 100 arkin lokeron kanssa.  
<sup>3</sup> Valinnaisen 2 100 arkin lokeron on oltava aina kokoonpanon alimmaisena.

Tulostimen kokoonpano	Valinnainen 250 arkin lokero <sup>1</sup>				Valinnainen 550 arkin lokero <sup>1</sup>				Korotuslevy <sup>2</sup>		Valinnainen 2 100 arkin lokero <sup>3</sup>
	1	2	3	4	1	2	3	4	1	2	
D										✓	
					✓	✓	✓			✓	
					✓	✓				✓	
					✓					✓	
	✓	✓	✓							✓	
	✓	✓								✓	
	✓									✓	
	✓				✓	✓				✓	
	✓				✓					✓	
	✓	✓			✓					✓	
	✓				✓					✓	✓
					✓	✓				✓	✓

<sup>1</sup> Valinnaiset 250 ja 550 arkin lokerot voidaan asentaa mihin tahansa järjestykseen.  
<sup>2</sup> Korotuslevy on asennettava valinnaisten 250 ja 550 arkin lokeroiden alle, mutta sitä ei saa käyttää 2 100 arkin lokeron kanssa.  
<sup>3</sup> Valinnaisen 2 100 arkin lokeron on oltava aina kokoonpanon alimmaisena.

## Kalusteet

### Huomautuksia:

- Tulostimessa voi olla enintään neljä valinnaista lokeroa.
- Käytä aina tulostintukea, kun tulostimessa on valinnainen 2 100 arkin lokero.

Sijoittaminen	Valinnainen 250 arkin lokero <sup>1</sup>				Valinnainen 550 arkin lokero <sup>1</sup>				Valinnainen 2 100 arkin lokero <sup>2</sup>	Korotuslevy <sup>3</sup>	4-alustaisen postilaatikko
	1	2	3	4	1	2	3	4			
Lattia <sup>4,5</sup>					✓						✓
	✓	✓									✓
	✓										✓
Pöytä <sup>6,7</sup>					✓	✓	✓	✓			✓
	✓	✓	✓	✓							✓
										✓	✓
Tulostintuki <sup>8</sup>									✓		✓
					✓	✓	✓				✓
	✓	✓	✓								✓
	✓				✓					✓	✓

<sup>1</sup> Valinnaiset 250 ja 550 arkin lokerot voidaan asentaa mihin tahansa järjestykseen.

<sup>2</sup> Valinnaisen 2100 arkin lokeron on oltava aina kokoonpanon alimmaisena.

<sup>3</sup> Korotuslevy on asennettava valinnaisten 250 ja 550 arkin lokeroiden alle, mutta sitä ei saa käyttää 2 100 arkin lokeron kanssa.

<sup>4</sup> Valinnaista tukea voi käyttää, mutta tulostinta voi käyttää turvallisesti ilman sitä.

<sup>5</sup> Asetuksen voi muuttaa missä tahansa luovutusasetuksissa.

<sup>6</sup> Valinnaista tukea ei saa käyttää, kun tulostin on asetettu pöydälle.

<sup>7</sup> Asetuksen voi määrittää B- ja C-syöttölähteissä ja missä tahansa luovutusasetuksissa.

<sup>8</sup> Asetuksen voi määrittää missä tahansa syöttölähteissä ja luovutusasetuksissa.

## e-STUDIO430P/530P

Tulostinmallit	Sijottaminen	2 000-arkin lisäsyöttölaite	Valinnainen 250 arkin syöttölaite				Valinnainen 500 arkin syöttölaite tai 5,1 tuuman korotuslevyt				Valinnainen tulostintuki 66000000543
			1	2	3	4	1	2	3	4	
e-STUDIO430P ja e-STUDIO530P	Pöytäkäyttö tai kääntyvä teline		✓	✓	✓	✓					
			✓	✓	✓		✓				
			✓	✓			✓	✓			
			✓				✓	✓	✓		
							✓	✓	✓	✓	
e-STUDIO430P	Lattia		✓	✓	✓					Valinnaiset lisävarusteet	
e-STUDIO530P			✓				✓				
			✓	✓	✓			✓			
e-STUDIO430P ja e-STUDIO530P			✓	✓	✓	✓					
			✓	✓	✓		✓				
			✓	✓			✓	✓			
			✓				✓	✓	✓		
							✓	✓	✓		✓
				✓	✓	✓					
		✓	✓			✓					
		✓	✓			✓	✓				
		✓				✓	✓				
		✓				✓	✓	✓			

Huomaus: Varmista, että valitun kokoonpanon kokonaiskorkeus soveltuu kyseiseen toimistoympäristöön.

## e-STUDIO430S/530S

Tulostinmallit	Sijoittaminen	2 000-arkin lisäsyöttölaite	Valinnainen 250 arkin syöttölaite				Valinnainen 500 arkin syöttölaite tai 5,1 tuuman korotuslevyt			Valinnainen tulostintuki 68000000543
			1	2	3	4	1	2	3	
e-STUDIO430S	Pöytäkäyttö tai kääntyvä teline		✓	✓	✓	✓				
			✓	✓	✓		✓			
			✓				✓	✓		
						✓	✓	✓		
e-STUDIO530S			✓	✓	✓		✓ <sup>1</sup>			
			✓				✓ <sup>1</sup>	✓		
					✓ <sup>1</sup>	✓	✓			
e-STUDIO430S	Lattia		✓	✓	✓	✓			Pakollinen	
			✓	✓	✓		✓			
			✓	✓			✓	✓		✓
✓			✓							
e-STUDIO530S			✓				✓			
			✓				✓			
					✓ <sup>1</sup>	✓	✓			
	✓				✓ <sup>1</sup>					

<sup>1</sup> Sisältyy  
Huomautuksia:  
 • Korotuslevyn on oltava 250 ja 500 arkin syöttölaitteiden alla, eikä sitä voi käyttää 2 000 arkin syöttölaitteen kanssa.  
 • Valinnainen 2 000 arkin syöttölaite on asennettava kaikkien muiden syöttölaitteiden alapuolelle.  
 • Tämän tulostintuen kanssa on käytettävä vähintään yhtä syöttölaitetta tai korotuslevyä.  
 • Varmista, että valitun kokoonpanon kokonaiskorkeus soveltuu kyseiseen toimistoympäristöön.