

GUIDA PER UNA CORRETTA E SICURA CONFIGURAZIONE PERIFERICA

Sommario

e-STUDIO520P/525P	2
e-STUDIO430P/530P	7
e-STUDIO430S/530S	8

e-STUDIO520P/525P

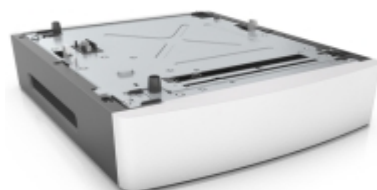
Stampante con cassetto addizionale, fascicolatore e base con ruote (6B000000680)



Stampante con cassetto addizionale, fascicolatore e mobiletto con base di appoggio girevole (6B000000687)



Distanziatore (6B000000673)



Opzioni di stampa

Configurazione della stampante	Mailbox da 4-contenitori			Unità di espansione uscita ad alta capacità ¹	Unità di espansione uscita ²			Fascicolatore della cucitrice ³	Fascicolatore della cucitrice con perforazione
	In alto	Centro	In basso		In alto	Centro	In basso		
A					✓	✓	✓		
		✓			✓		✓		
	✓	✓					✓		
	✓					✓	✓		
	✓		✓			✓			
		✓	✓			✓			
B	✓	✓	✓						
C					✓	✓			
			✓		✓				
	✓						✓		
D	✓	✓							
F	✓							✓	
G							✓	✓	
C				✓	✓				
I									✓
J							✓		
K					✓				
L				✓					
M	✓								

¹ L'unità di espansione di uscita ad alta capacità deve essere sempre posizionata nella parte inferiore di una configurazione.

² L'unità di espansione di uscita è l'unica opzione che può essere posizionata nella parte superiore dell'unità di espansione di uscita ad alta capacità.

³ Il fascicolatore della cucitrice deve sempre essere posizionato nella parte superiore di una configurazione.

Opzioni di alimentazione carta

Note:

- È possibile configurare con la stampante un numero massimo di quattro cassette opzionali.
- Utilizzare sempre una base con ruote quando la stampante è configurata con un cassetto ad alta capacità da 2100 fogli.

Configurazione della stampante	Vassoio opzionale da 250 fogli ¹				Vassoio opzionale da 550 fogli ¹				Spaziatore ²		Vassoio opzionale da 2100 fogli ³
	1	2	3	4	1	2	3	4	1	2	
A											✓
					✓	✓	✓				✓
					✓	✓					✓
					✓						✓
	✓	✓	✓								✓
	✓	✓									✓
	✓										✓
	✓				✓						✓
	✓				✓	✓					✓
	✓	✓			✓						✓
B					✓	✓	✓	✓			
					✓	✓	✓				
					✓	✓					
					✓						
	✓				✓	✓	✓				
	✓	✓			✓	✓					
	✓	✓	✓		✓						
C	✓	✓	✓	✓							
	✓	✓	✓								
	✓	✓									
	✓										
	✓				✓	✓					
	✓				✓						
	✓	✓			✓						
	✓	✓			✓						

¹ I vassoi opzionali da 250 e da 550 fogli possono essere installati in qualsiasi ordine.
² Lo spaziatore deve essere posizionato sotto il vassoio opzionale da 250 o 550 fogli e non può essere utilizzato con il vassoio da 2100 fogli.
³ Il vassoio da 2100 fogli deve essere sempre posizionato nella parte inferiore di una configurazione.

Configurazione della stampante	Vassoio opzionale da 250 fogli ¹				Vassoio opzionale da 550 fogli ¹				Spaziatore ²		Vassoio opzionale da 2100 fogli ³
	1	2	3	4	1	2	3	4	1	2	
D										✓	
					✓	✓	✓			✓	
					✓	✓				✓	
					✓					✓	
	✓	✓	✓							✓	
	✓	✓								✓	
	✓									✓	
	✓				✓	✓				✓	
	✓				✓					✓	
	✓	✓			✓					✓	
	✓				✓					✓	✓
					✓	✓				✓	✓

¹ I vassoi opzionali da 250 e da 550 fogli possono essere installati in qualsiasi ordine.

² Lo spaziatore deve essere posizionato sotto il vassoio opzionale da 250 o 550 fogli e non può essere utilizzato con il vassoio da 2100 fogli.

³ Il vassoio da 2100 fogli deve essere sempre posizionato nella parte inferiore di una configurazione.

Mobiletto

Note:

- È possibile configurare con la stampante un numero massimo di quattro cassettei addizionali.
- Utilizzare sempre una base con ruote quando la stampante è configurata con un cassetto ad alta capacità da 2100 fogli.

Inserimento	Vassoio opzionale da 250 fogli ¹				Vassoio opzionale da 550 fogli ¹				Vassoio opzionale da 2100 fogli ²	Spaziatore ³	Mailbox da 4-contenitori
	1	2	3	4	1	2	3	4			
Pavimento ^{4,5}					✓						✓
	✓	✓									✓
	✓										✓
Scrivania ^{6,7}					✓	✓	✓	✓			✓
	✓	✓	✓	✓							✓
										✓	✓
Base a rotelle ⁸									✓		✓
					✓	✓	✓				✓
	✓	✓	✓								✓
	✓				✓					✓	✓

¹ I vassoi opzionali da 250 e da 550 fogli possono essere installati in qualsiasi ordine.

² Il vassoio da 2100 fogli deve essere sempre posizionato nella parte inferiore di una configurazione.

³ Lo spaziatore deve essere posizionato sotto il vassoio opzionale da 250 o 550 fogli e non può essere utilizzato con il vassoio da 2100 fogli.

⁴ È possibile utilizzare una base a rotelle opzionale. Tuttavia, non è indispensabile per un uso sicuro della stampante.

⁵ Può essere configurata con qualsiasi opzione di stampa.

⁶ Non utilizzare alcuna base a rotelle quando la stampante è posizionata su una scrivania.

⁷ Può essere configurata con le opzioni di input B e C e con qualsiasi opzione di stampa.

⁸ Può essere configurata con qualsiasi opzione di input e di stampa.

e-STUDIO430P/530P

Modelli della stampante:	Inserimento	Cassetto opzionale da 2.000 fogli	Cassetti opzionali da 250 fogli				Cassetti opzionali da 500 fogli o spaziatore da 5,1 pollici				Base a rotelle opzionale 6B000000543
			1	2	3	4	1	2	3	4	
e-STUDIO430P e e-STUDIO530P	Desktop o mobile girevole		✓	✓	✓	✓					
			✓	✓	✓		✓				
			✓	✓			✓	✓			
			✓				✓	✓	✓		
							✓	✓	✓	✓	
e-STUDIO430P	Pavimento		✓	✓	✓						Hardware opzionale
e-STUDIO530P			✓				✓				
			✓	✓	✓			✓			
			✓	✓			✓				
			✓				✓	✓			
			✓				✓	✓	✓		
e-STUDIO430P e e-STUDIO530P			✓	✓	✓						Necessario
			✓	✓	✓		✓				
			✓	✓			✓	✓			
			✓				✓	✓	✓		
	✓				✓	✓	✓	✓			

Nota: Verificare che l'altezza totale della configurazione selezionata sia appropriata per l'ambiente di lavoro.

e-STUDIO430S/530S

Modelli della stampante:	Inserimento	Cassetto opzionale da 2.000 fogli	Cassetti opzionali da 250 fogli				Cassetti opzionali da 500 fogli o spaziatore da 5,1 pollici			Base a rotelle opzionale 6B000000543
			1	2	3	4	1	2	3	
e-STUDIO430S	Desktop o mobile girevole		✓	✓	✓	✓				Necessario
			✓	✓	✓		✓			
✓						✓	✓			
						✓	✓	✓		
e-STUDIO530S		✓ ¹	✓	✓						
		✓				✓ ¹	✓			
						✓ ¹	✓	✓		
e-STUDIO430S	Pavimento		✓	✓	✓	✓				
			✓	✓	✓		✓			
			✓	✓			✓	✓		
							✓	✓	✓	
e-STUDIO530S		✓	✓	✓						
		✓				✓ ¹				
						✓ ¹	✓			
		✓				✓ ¹	✓	✓		

¹ Incluso

Note:

- Lo spaziatore deve essere posizionato sotto i cassetti da 250 e 500 fogli e non può essere utilizzato con il cassetto da 2.000 fogli.
- Il cassetto opzionale da 2.000 fogli deve essere installato sotto uno degli altri cassetti.
- Con questa base a rotelle è necessario almeno un cassetto o uno spaziatore.
- Verificare che l'altezza totale della configurazione selezionata sia appropriata per l'ambiente di lavoro.