

SEGURIDAD EN MUEBLES

Configuraciones máximas admitidas

Contenido

e-STUDIO305CP	3
e-STUDIO305CS/306CS	4
e-STUDIO385S/425S	5
e-STUDIO385P/470P	6
e-STUDIO525P	7

Enero 2017

Configuraciones máximas admitidas

En las siguientes tablas se aporta información sobre las configuraciones máximas posibles para cada impresora, opción y soporte de mueble.

Cada fila representa una configuración máxima admitida. Se seguiría admitiendo dicha configuración si se retira una opción de una fila concreta.

e-STUDIO305CP

La impresora con bandejas opcionales y el soporte de impresora ajustable:



La impresora con bandeja opcional y la base de rueda:



Colocación	Bandeja de 650 hojas opcional	Bandeja opcional de 550 hojas
	1	2
Escritorio o soporte de impresora ajustable	✓	
	✓	✓

Nota:

- Se puede configurar un máximo de dos bandejas opcionales con e-STUDIO305CP.

e-STUDIO305CS/306CS

La impresora con bandejas opcionales y el soporte de impresora ajustable:



La impresora con bandeja opcional y la base de ruedas:



Colocación	Bandeja de 650 hojas opcional	Bandeja opcional de 550 hojas
	1	2
Escritorio o soporte de impresora ajustable	✓	
	✓	✓

Nota:

- Se puede configurar un máximo de dos bandejas opcionales con los modelos de impresora e-STUDIO305CS y e-STUDIO306CS.

e-STUDIO385S/425S

La impresora con bandejas opcionales y el soporte de impresora ajustable:



La impresora con bandeja opcional y la base de ruedas:



Colocación	Bandeja estándar opcional de 250 o 550 hojas		
	1	2	3
Escritorio o soporte de impresora ajustable	✓		
	✓	✓	
	✓	✓	✓

Notas:

- Sólo puede configurarse una bandeja opcional con e-STUDIO385S.
- Se puede configurar un máximo de tres bandejas opcionales con e-STUDIO425S.

e-STUDIO385P/470P

La impresora con bandejas opcionales y el soporte de impresora ajustable:



La impresora con bandeja opcional y la base de ruedas:



Colocación	Bandeja de 250 o 550 hojas		
	1	2	3
Escritorio o soporte de impresora ajustable	✓		
	✓	✓	
	✓	✓	✓

Notas:

- Solo se puede configurar una bandeja con e-STUDIO385P.
- Se puede configurar un máximo de tres bandejas opcionales con e-STUDIO470P.

e-STUDIO525P

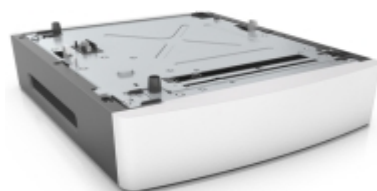
La impresora con bandejas opcionales, grapadora y la base de ruedas:



La impresora con bandejas opcionales, grapadora y la base de ruedas:



Separador:



Opciones de salida

Configuración de la impresora	Buzón de 4 bandejas			Unidad de salida de alta capacidad ¹	Bandeja de salida ²			Grapadora ³	Grapadora, perforador
	Arriba	Centro	Abajo		Arriba	Centro	Abajo		
A					✓	✓	✓		
		✓			✓		✓		
	✓	✓					✓		
	✓					✓	✓		
	✓		✓			✓			
		✓	✓			✓			
B	✓	✓	✓						
C					✓	✓			
			✓		✓				
	✓						✓		
D	✓	✓							
F	✓							✓	
G							✓	✓	
H				✓	✓				
I									✓
J								✓	
K					✓				
L				✓					
M	✓								

¹ La unidad de salida de alta capacidad siempre debe estar en la parte inferior de una configuración.
² La unidad de salida es la única opción que puede situarse encima de la unidad de salida de alta capacidad.
³ La grapadora debe estar siempre en la parte superior de una configuración.

Opciones de entrada

Notas:

- Con la impresora se puede configurar un máximo de cuatro bandejas opcionales.
- Utilice siempre una base de ruedas cuando la impresora esté configurada con una bandeja opcional de 2.100 hojas.

Configuración de la impresora	Bandeja opcional de 250 hojas ¹				Bandeja opcional de 550 hojas ¹				Separador ²		Bandeja opcional de 2.100 hojas ³
	1	2	3	4	1	2	3	4	1	2	
A											✓
					✓	✓	✓				✓
					✓	✓					✓
					✓						✓
	✓	✓	✓								✓
	✓	✓									✓
	✓										✓
	✓				✓						✓
	✓				✓	✓					✓
	✓	✓			✓						✓
B					✓	✓	✓	✓			
					✓	✓	✓				
					✓	✓					
					✓						
	✓				✓	✓	✓				
	✓	✓			✓	✓					
	✓	✓	✓		✓						
C	✓	✓	✓	✓							
	✓	✓	✓								
	✓	✓									
	✓										
	✓				✓	✓					
	✓				✓						
	✓	✓			✓						
	✓	✓			✓						

¹ Las bandejas opcionales de 250 y 550 hojas pueden instalarse en cualquier orden.

² El separador debe colocarse debajo de los alimentadores de 250 o 550 hojas y no se puede utilizar junto con el alimentador de 2100 hojas.

³ La bandeja opcional de 2100 hojas siempre debe estar en la parte inferior de una configuración.

Configuración de la impresora	Bandeja opcional de 250 hojas ¹				Bandeja opcional de 550 hojas ¹				Separador ²		Bandeja opcional de 2.100 hojas ³
	1	2	3	4	1	2	3	4	1	2	
D										✓	
					✓	✓	✓			✓	
					✓	✓				✓	
					✓					✓	
	✓	✓	✓							✓	
	✓	✓								✓	
	✓									✓	
	✓				✓	✓				✓	
	✓				✓					✓	
	✓	✓			✓					✓	
	✓				✓					✓	✓
					✓	✓				✓	✓

¹ Las bandejas opcionales de 250 y 550 hojas pueden instalarse en cualquier orden.

² El separador debe colocarse debajo de los alimentadores de 250 o 550 hojas y no se puede utilizar junto con el alimentador de 2100 hojas.

³ La bandeja opcional de 2100 hojas siempre debe estar en la parte inferior de una configuración.

Mueble

Notas:

- Con la impresora se puede configurar un máximo de cuatro bandejas opcionales.
- Utilice siempre una base de ruedas cuando la impresora esté configurada con una bandeja opcional de 2.100 hojas.

Colocación	Bandeja opcional de 250 hojas ¹				Bandeja opcional de 550 hojas ¹				Bandeja opcional de 2.100 hojas ²	Separador ³	Buzón de 4 bandejas
	1	2	3	4	1	2	3	4			
Suelo ^{4,5}					✓						✓
	✓	✓									✓
	✓										✓
Escritorio ^{6,7}					✓	✓	✓	✓			✓
	✓	✓	✓	✓							✓
										✓	✓
Base de ruedas ⁸									✓		✓
					✓	✓	✓				✓
	✓	✓	✓								✓
	✓				✓					✓	✓

¹ Las bandejas opcionales de 250 y 550 hojas pueden instalarse en cualquier orden.
² La bandeja opcional de 2100 hojas siempre debe estar en la parte inferior de una configuración.
³ El separador debe colocarse debajo de la bandeja opcional de 250 o 550 hojas y no se puede utilizar junto con la bandeja de 2.100 hojas.
⁴ Puede utilizarse una base de ruedas opcional, pero también usar la impresora de forma segura sin ella.
⁵ Se puede configurar con cualquier opción de salida.
⁶ No se debe utilizar una base de ruedas opcional cuando se utilice la impresora con escritorio.
⁷ Se puede configurar con las opciones de entrada B y C, y cualquier opción de salida.
⁸ Se puede configurar con cualquier opción de entrada y de salida.