

FURNITURE SAFETY

Understøttede maksimale konfigurationer

Contents

| | |
|-------------------------|---|
| e-STUDIO520P/525P | 2 |
| e-STUDIO430P/530P | 7 |
| e-STUDIO430S/530S | 8 |

e-STUDIO520P/525P

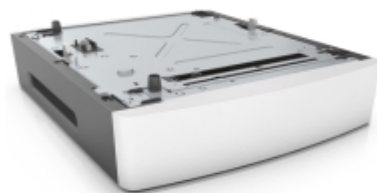
Printeren med valgfri skuffe, finisher og base med hjul (6B000000680)



Printeren med valgfri skuffe, finisher og drejekabinet (6B000000687)



Afstandsplade (6B000000673)



Outputindstillinger

| Printerkonfiguration | Postkasse med 4 bakker | | | Outputexpander med høj kapacitet ¹ | Outputexpander ² | | | Hæftefinisher ³ | Hæftnings- og huludstansningsfinisher |
|----------------------|------------------------|------|------|---|-----------------------------|------|------|----------------------------|---------------------------------------|
| | Top | Midt | Bund | | Top | Midt | Bund | | |
| A | | | | | ✓ | ✓ | ✓ | | |
| | | ✓ | | | ✓ | | ✓ | | |
| | ✓ | ✓ | | | | | ✓ | | |
| | ✓ | | | | | ✓ | ✓ | | |
| | ✓ | | ✓ | | | ✓ | | | |
| | | ✓ | ✓ | | | ✓ | | | |
| A | ✓ | ✓ | ✓ | | | | | | |
| C | | | | | ✓ | ✓ | | | |
| | | | ✓ | | ✓ | | | | |
| | ✓ | | | | | | ✓ | | |
| D | ✓ | ✓ | | | | | | | |
| F | ✓ | | | | | | | ✓ | |
| G | | | | | | | ✓ | ✓ | |
| P | | | | ✓ | ✓ | | | | |
| I | | | | | | | | | ✓ |
| J | | | | | | | | ✓ | |
| K | | | | | ✓ | | | | |
| L | | | | ✓ | | | | | |
| M | ✓ | | | | | | | | |

¹ Outputexpanderen med høj kapacitet skal altid placeres nederst i en konfiguration.
² Outputexpanderen er den eneste valgmulighed, der kan placeres oven på outputexpanderen med høj kapacitet.
³ hæftefinisheren skal altid være øverst i en konfiguration.

Inputindstillinger

Bemærkninger:

- Printeren kan højst konfigureres med fire skuffeoptioner.
- Brug altid en base med hjul, når printeren konfigureres med en valgfri skuffe til 2100 ark.

| Printerkonfiguration | Valgfri skuffe til 250 ark ¹ | | | | Valgfri skuffe til 550 ark ¹ | | | | Afstandsplade ² | | Valgfri skuffe til 2100 ark ³ |
|----------------------|---|---|---|---|---|---|---|---|----------------------------|---|--|
| | 1 | 2 | 3 | 4 | 1 | 2 | 3 | 4 | 1 | 2 | |
| A | | | | | | | | | | | ✓ |
| | | | | | ✓ | ✓ | ✓ | | | | ✓ |
| | | | | | ✓ | ✓ | | | | | ✓ |
| | | | | | ✓ | | | | | | ✓ |
| | ✓ | ✓ | ✓ | | | | | | | | ✓ |
| | ✓ | ✓ | | | | | | | | | ✓ |
| | ✓ | | | | | | | | | | ✓ |
| | ✓ | | | | ✓ | | | | | | ✓ |
| | ✓ | | | | ✓ | ✓ | | | | | ✓ |
| | ✓ | ✓ | | | ✓ | | | | | | ✓ |
| A | | | | | ✓ | ✓ | ✓ | ✓ | | | |
| | | | | | ✓ | ✓ | ✓ | | | | |
| | | | | | ✓ | ✓ | | | | | |
| | | | | | ✓ | | | | | | |
| | ✓ | | | | ✓ | ✓ | ✓ | | | | |
| | ✓ | ✓ | | | ✓ | ✓ | | | | | |
| | ✓ | ✓ | ✓ | | ✓ | | | | | | |
| | ✓ | | | | ✓ | | | | | | |
| C | ✓ | ✓ | ✓ | ✓ | | | | | | | |
| | ✓ | ✓ | ✓ | | | | | | | | |
| | ✓ | ✓ | | | | | | | | | |
| | ✓ | | | | | | | | | | |
| | ✓ | | | | ✓ | ✓ | | | | | |
| | ✓ | | | | ✓ | | | | | | |
| | ✓ | | | | ✓ | | | | | | |
| | ✓ | ✓ | | | ✓ | | | | | | |

¹ Skuffeoptionerne til henholdsvis 250 og 550 ark kan installeres i vilkårlig rækkefølge.
² Afstandspladen skal være under valgfrie skuffer til 250 eller 550 ark, og kan ikke bruges sammen med skuffen til 2100 ark.
³ Skuffeoptionen til 2100 ark skal altid være nederst i en konfiguration.

| Printerkonfiguration | Valgfri skuffe til 250 ark ¹ | | | | Valgfri skuffe til 550 ark ¹ | | | | Afstandsplade ² | | Valgfri skuffe til 2100 ark ³ | |
|----------------------|---|---|---|---|---|---|---|---|----------------------------|---|--|--|
| | 1 | 2 | 3 | 4 | 1 | 2 | 3 | 4 | 1 | 2 | | |
| D | | | | | | | | | | ✓ | | |
| | | | | | ✓ | ✓ | ✓ | | | ✓ | | |
| | | | | | ✓ | ✓ | | | | ✓ | | |
| | | | | | ✓ | | | | | ✓ | | |
| | ✓ | ✓ | ✓ | | | | | | | ✓ | | |
| | ✓ | ✓ | | | | | | | | ✓ | | |
| | ✓ | | | | | | | | | ✓ | | |
| | ✓ | | | | ✓ | ✓ | | | | ✓ | | |
| | ✓ | | | | ✓ | | | | | ✓ | | |
| | ✓ | ✓ | | | ✓ | | | | | ✓ | | |
| | ✓ | | | | ✓ | | | | | ✓ | ✓ | |
| | | | | | ✓ | ✓ | | | | ✓ | ✓ | |

¹ Skuffeoptionerne til henholdsvis 250 og 550 ark kan installeres i vilkårlig rækkefølge.
² Afstandspladen skal være under valgfrie skuffer til 250 eller 550 ark, og kan ikke bruges sammen med skuffen til 2100 ark.
³ Skuffeoptionen til 2100 ark skal altid være nederst i en konfiguration.

Møbler

Bemærkninger:

- Printeren kan højst konfigureres med fire skuffeoptioner.
- Brug altid en base med hjul, når printeren konfigureres med en valgfri skuffe til 2100 ark.

| Placering | Valgfri skuffe til 250 ark ¹ | | | | Valgfri skuffe til 550 ark ¹ | | | | Valgfri skuffe til 2100 ark ² | Afstandsplade ³ | Postkasse med 4 bakker |
|---------------------|---|---|---|---|---|---|---|---|--|----------------------------|------------------------|
| | 1 | 2 | 3 | 4 | 1 | 2 | 3 | 4 | | | |
| Gulv ^{4,5} | | | | | ✓ | | | | | | ✓ |
| | ✓ | ✓ | | | | | | | | | ✓ |
| | ✓ | | | | | | | | | | ✓ |

¹ Skuffeoptionerne til henholdsvis 250 og 550 ark kan installeres i vilkårlig rækkefølge.
² Skuffeoptionen til 2100 ark skal altid være nederst i en konfiguration.
³ Afstandspladen skal være under valgfrie skuffer til 250 eller 550 ark, og kan ikke bruges sammen med skuffen til 2100 ark.
⁴ En valgfri base med hjul kan bruges, men du kan stadig betjene printeren sikkert uden.
⁵ Den kan konfigureres med enhver outputindstilling.
⁶ En valgfri base med hjul må ikke bruges ved anvendelse af printeren med skrivebord.
⁷ Den kan konfigureres med B- og C-inputindstillinger og enhver outputindstilling.
⁸ Den kan konfigureres med enhver input- og outputindstilling.

| Placering | Valgfri skuffe til 250 ark ¹ | | | | Valgfri skuffe til 550 ark ¹ | | | | Valgfri skuffe til 2100 ark ² | Afstandsplade ³ | Postkasse med 4 bakker |
|----------------------------|---|---|---|---|---|---|---|---|--|----------------------------|------------------------|
| | 1 | 2 | 3 | 4 | 1 | 2 | 3 | 4 | | | |
| Skrivebord ^{6,7} | | | | | ✓ | ✓ | ✓ | ✓ | | | ✓ |
| | ✓ | ✓ | ✓ | ✓ | | | | | | | ✓ |
| | | | | | | | | | | ✓ | ✓ |
| Base med hjul ⁸ | | | | | | | | | ✓ | | ✓ |
| | | | | | ✓ | ✓ | ✓ | | | | ✓ |
| | ✓ | ✓ | ✓ | | | | | | | | ✓ |
| | ✓ | | | | ✓ | | | | | ✓ | ✓ |

¹ Skuffeoptionerne til henholdsvis 250 og 550 ark kan installeres i vilkårlig rækkefølge.

² Skuffeoptionen til 2100 ark skal altid være nederst i en konfiguration.

³ Afstandspladen skal være under valgfrie skuffer til 250 eller 550 ark, og kan ikke bruges sammen med skuffen til 2100 ark.

⁴ En valgfri base med hjul kan bruges, men du kan stadig betjene printerens sikkert uden.

⁵ Den kan konfigureres med enhver outputindstilling.

⁶ En valgfri base med hjul må ikke bruges ved anvendelse af printerens med skrivebord.

⁷ Den kan konfigureres med B- og C-inputindstillinger og enhver outputindstilling.

⁸ Den kan konfigureres med enhver input- og outputindstilling.

e-STUDIO430P/530P

| Printermodeller | Placering | Valgfri skuffe til 2.000 ark | Skuffeoption til 250 ark | | | | Valgfri skuffer til 500 ark eller 5,1-tommers afstandsplader | | | | Valgfri base med hjul 6B000000543 |
|---|--|------------------------------|--------------------------|---|---|---|--|---|---|---|-----------------------------------|
| | | | 1 | 2 | 3 | 4 | 1 | 2 | 3 | 4 | |
| e-STUDIO430P og e-STUDIO530P | Skrivebordskabinet eller drejekabinet | | ✓ | ✓ | ✓ | ✓ | | | | | |
| | | | ✓ | ✓ | ✓ | | ✓ | | | | |
| | | | ✓ | ✓ | | | ✓ | ✓ | | | |
| | | | | | | | ✓ | ✓ | ✓ | ✓ | |
| e-STUDIO430P | Gulv | | ✓ | ✓ | ✓ | | | | | | |
| e-STUDIO530P | | | ✓ | | | | ✓ | | | | |
| | | | ✓ | | | | ✓ | ✓ | | | |
| e-STUDIO430P og e-STUDIO530P | | | ✓ | ✓ | ✓ | | | | | | |
| | | | ✓ | ✓ | ✓ | | ✓ | | | | |
| | | | ✓ | ✓ | | | ✓ | ✓ | | | |
| | | | ✓ | | | | ✓ | ✓ | ✓ | | |
| | | | | | | | ✓ | ✓ | ✓ | ✓ | |
| | | | ✓ | ✓ | ✓ | | | | | | |
| ✓ | | | ✓ | ✓ | | | ✓ | | | | |
| ✓ | | | ✓ | | | | ✓ | ✓ | | | |
| ✓ | | | | | | | ✓ | ✓ | ✓ | | |
| <p>Bemærk! Kontroller, om den samlede højde på den valgte konfiguration passer til dit kontormiljø.</p> | | | | | | | | | | | |

e-STUDIO430S/530S

| Printermødelier | Placering | Valgfri skuffe til 2.000 ark | Skuffeoption til 250 ark | | | | Valgfri skuffer til 500 ark eller 5,1-tommers afstandsplader | | | Valgfri base med hjul 6B000000543 | | | |
|-----------------|---------------------------------------|------------------------------|---------------------------------------|---|---|----------------|--|---|----------------|-----------------------------------|---|-----------|-----------|
| | | | 1 | 2 | 3 | 4 | 1 | 2 | 3 | | | | |
| e-STUDIO430S | Skrivebordskabinet eller drejekabinet | | ✓ | ✓ | ✓ | ✓ | | | | | | | |
| | | | ✓ | ✓ | ✓ | | ✓ | | | | | | |
| | | | ✓ | | | | ✓ | ✓ | | | | | |
| | | | | | | ✓ | ✓ | ✓ | | | | | |
| e-STUDIO530S | | | Skrivebordskabinet eller drejekabinet | | ✓ | ✓ | ✓ | | ✓ ¹ | | | | |
| | | | | | ✓ | | | | ✓ ¹ | | ✓ | | |
| | | | | | | | ✓ ¹ | ✓ | ✓ | | | | |
| e-STUDIO430S | Gulv | | | | ✓ | ✓ | ✓ | ✓ | | | | Påkrævet: | |
| | | | | | ✓ | ✓ | ✓ | | ✓ | | | | |
| | | | | | ✓ | ✓ | | | ✓ | ✓ | | | |
| | | | | | | ✓ | ✓ | ✓ | | | | | |
| e-STUDIO530S | | | Gulv | | ✓ | ✓ | ✓ | | ✓ ¹ | | | | Påkrævet: |
| | | | | | ✓ | ✓ | | | ✓ ¹ | ✓ | | | |
| | | | | | | | ✓ ¹ | ✓ | ✓ | | | | |
| ✓ | | | | | | ✓ ¹ | | | | | | | |

¹ Inkluderet
Bemærkninger:
 • Afstandspladen skal være under skuffer til 250 og 500 ark og kan ikke bruges sammen med skuffen til 2.000 ark.
 • Den valgfri skuffe til 2.000 ark skal installeres under en vilkårlig af de andre skuffer.
 • Der skal være mindst en Inputskuffe eller afstandsplade på denne base med hjul.
 • Kontroller, om den samlede højde på den valgte konfiguration passer til dit kontormiljø.